

Allegato A

Procedura operativa per l'erogazione del contributo per gli abbattimenti di femmine di cinghiale adulte e subadulte nei 50 chilometri attorno alla zona infetta da Peste Suina Africana

REQUISITI PER POTER ACCEDERE AL CONTRIBUTO

Gli animali abbattuti devono essere:

- femmine di cinghiale adulte e subadulte (superiori ai 6 mesi)
- state abbattute nei 50 chilometri attorno alla zona infetta da Peste Suina Africana, ovvero nei territori di cui all'Allegato 1
- transitate attraverso un Centro di Sosta o Centro di Lavorazione Carni di Selvaggina;
- abbattute da **operatore abilitati** alle attività di controllo faunistico e/o **cacciatori abilitati** al prelievo venatorio del cinghiale

Gli operatori abilitati alle attività di controllo faunistico e/o **cacciatori abilitati** al prelievo venatorio del cinghiale devono:

- effettuare le attività di abbattimento di femmine adulte e sub adulte di cinghiale nel rispetto delle misure di biosicurezza
- garantire presso il Centro di Sosta o Centro di Lavorazione Carni di Selvaggina l'esecuzione dei rilievi biometrici a cura dei rilevatori biometrici specificamente incaricati dagli Enti gestori competenti

I rilevatori biometrici devono:

- essere autorizzati/incaricati, sulla base di criteri di massima affidabilità, dagli Enti Gestori sui cui territori potranno esercitare le loro funzioni
- raccogliere le informazioni previste nella scheda allegata (allegato II), ivi incluso il materiale fotografico, per ogni femmina adulta o sub adulta di cinghiale abbattuta su cui sono chiamati ad intervenire;
- sottoscrivere con il cacciatore/operatore autorizzato alle attività di controllo faunistico la scheda di cui all'Allegato 2;
- inviare all'Ente gestore le informazioni contenute nelle schede di rilievo biometrico di cui all'Allegato 2 entro 48 ore dal rilievo

PROCEDURA PER CORRISPONDERE IL CONTRIBUTO.

Gli Enti Gestori competenti:

- incaricano, sulla base di criteri di massima affidabilità, i rilevatori biometrici che agiranno per conto degli stessi Enti
- per ogni singolo cinghiale abbattuto e oggetto del presente provvedimento, ricevono le informazioni di cui all'Allegato 2
- trasmettono con frequenza mensile al DV della competente ATS la rendicontazione dei dati ricevuti per ogni singolo capo abbattuto, secondo lo schema di cui all'Allegato 3
- garantiscono la tracciabilità di tutti i dati ricevuti relativi ai cinghiali abbattuti e delle rendicontazioni trasmesse al DV della competente ATS;

- richiedono formalmente al DV della competente ATS il contributo, secondo le modalità condivise e contenute nello specifico e formale accordo

Il DV della competente ATS:

- previo specifico e formale accordo con gli Enti Gestori competenti e a seguito di formale richiesta, riconosce a tali Enti, per i cinghiali abbattuti, il contributo calcolato in base al presente provvedimento
- trasmette con cadenza trimestrale alla DG Welfare UO Veterinaria e all'OEVR la rendicontazione di cui all'Allegato 3

L'importo erogato dal DV della competente ATS, per ogni singolo cinghiale abbattuto che rispetti i requisiti e la procedura di cui al presente provvedimento, deve essere inteso come contributo alle attività di abbattimento e di rendicontazione; in particolare gli Enti Gestori, dovranno garantire che l'importo percepito dall'ATS sia ripartito tra gli operatori abilitati / cacciatori abilitati e i rilevatori biometrici, secondo le modalità condivise durante la riunione della UCR del 22/02/2023.

ALLEGATO 1

Elenco dei comuni ricadenti nei 50 chilometri di buffer attorno all'area infetta (zona restrizione II)

PROVINCIA	COMUNE	ZONA
Milano	Motta Visconti	
Milano	San Colombano al Lambro	
Pavia	Alagna	
Pavia	Albaredo Arnaboldi	Oltrepò
Pavia	Albuzzano	
Pavia	Arena Po	Oltrepò
Pavia	Badia Pavese	
Pavia	Bagnaria	Oltrepò
Pavia	Barbianello	Oltrepò
Pavia	Bastida Pancarana	Oltrepò
Pavia	Battuda	
Pavia	Belgioioso	
Pavia	Bereguardo	
Pavia	Borgarello	
Pavia	Borgo Priolo	Oltrepò
Pavia	Borgo San Siro	
Pavia	Borgoratto Mormorolo	Oltrepò
Pavia	Bornasco	
Pavia	Bosnasco	Oltrepò
Pavia	Brallo di Pregola	Oltrepò
Pavia	Breme	
Pavia	Bressana Bottarone	Oltrepò
Pavia	Broni	Oltrepò
Pavia	Calvignano	Oltrepò
Pavia	Campospinoso	Oltrepò
Pavia	Candia Lomellina	
Pavia	Canneto Pavese	Oltrepò
Pavia	Carbonara al Ticino	
Pavia	Casanova Lonati	Oltrepò
Pavia	Casatisma	Oltrepò
Pavia	Casei Gerola	Oltrepò

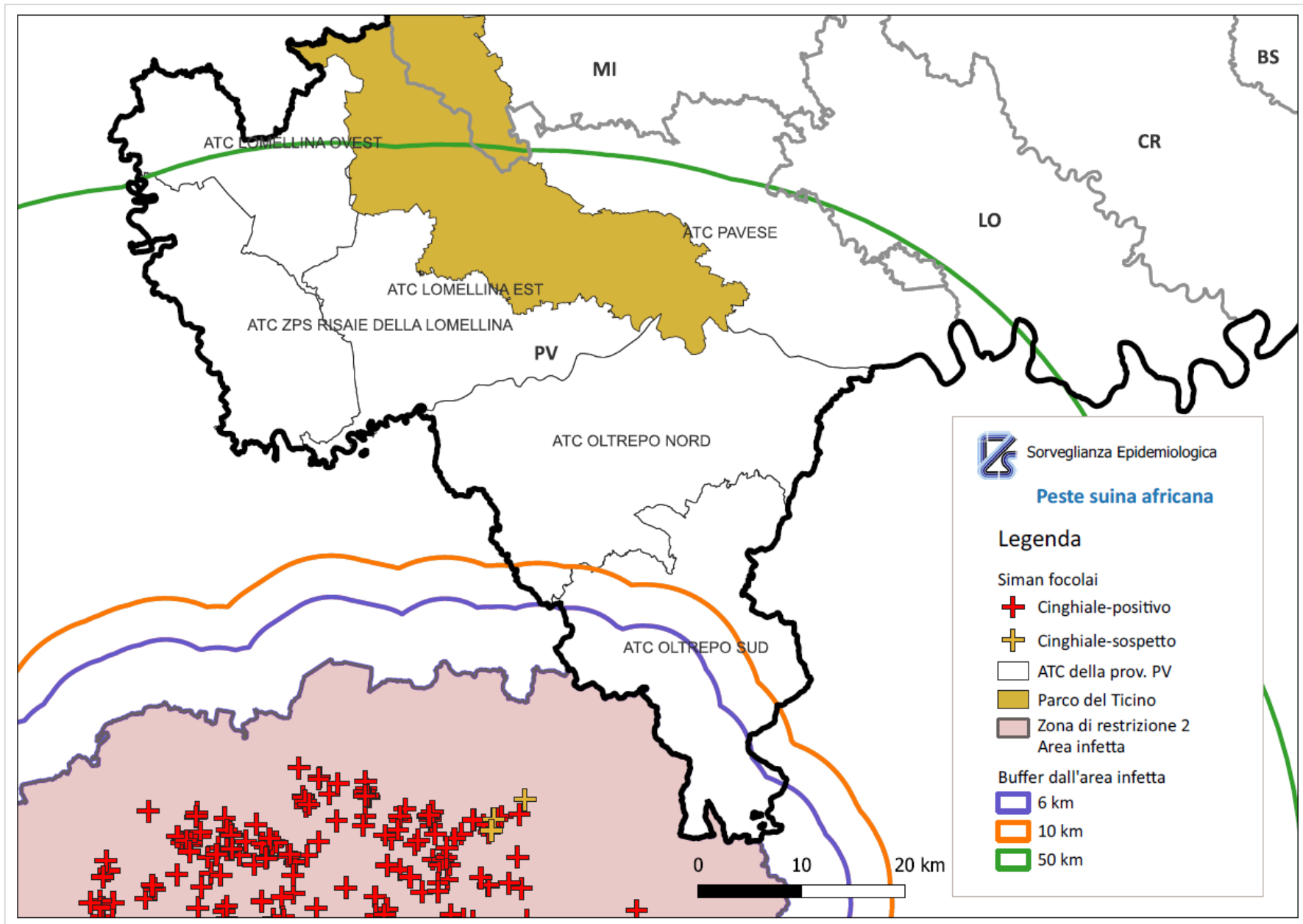
Pavia	Castana	Oltrepò
Pavia	Casteggio	Oltrepò
Pavia	Castelletto di Branduzzo	Oltrepò
Pavia	Castello d'Agogna	
Pavia	Castelnovetto	
Pavia	Cava Manara	
Pavia	Cecima	Oltrepò
Pavia	Ceranova	
Pavia	Ceretto Lomellina	
Pavia	Cergnago	
Pavia	Certosa di Pavia	
Pavia	Cervesina	Oltrepò
Pavia	Chignolo Po	
Pavia	Cigognola	Oltrepò
Pavia	Codevilla	Oltrepò
Pavia	Colli Verdi	Oltrepò
Pavia	Copiano	
Pavia	Corana	Oltrepò
Pavia	Cornale e Bastida	Oltrepò
Pavia	Corteolona e Genzone	
Pavia	Corvino San Quirico	Oltrepò
Pavia	Costa de' Nobili	
Pavia	Cozzo	
Pavia	Cura Carpignano	
Pavia	Dorno	
Pavia	Ferrera Erbognone	
Pavia	Filighera	
Pavia	Fortunago	Oltrepò
Pavia	Frascarolo	
Pavia	Galliavola	
Pavia	Gambarana	
Pavia	Gambolò	
Pavia	Garlasco	
Pavia	Gerenzago	

Pavia	Godiasco Salice Terme	Oltrepò
Pavia	Golferenzo	Oltrepò
Pavia	Gropello Cairoli	
Pavia	Inverno e Monteleone	
Pavia	Langosco	
Pavia	Lardirago	
Pavia	Linarolo	
Pavia	Lirio	
Pavia	Lomello	
Pavia	Lungavilla	Oltrepò
Pavia	Maghero	
Pavia	Marcignago	
Pavia	Marzano	
Pavia	Mede	
Pavia	Menconico	Oltrepò
Pavia	Mezzana Bigli	
Pavia	Mezzana Rabattone	
Pavia	Mezzanino	Oltrepò
Pavia	Miradolo Terme	
Pavia	Montalto Pavese	Oltrepò
Pavia	Montebello della Battaglia	Oltrepò
Pavia	Montecalvo Versiggia	Oltrepò
Pavia	Montescano	Oltrepò
Pavia	Montesegale	Oltrepò
Pavia	Monticelli Pavese	
Pavia	Montù Beccaria	Oltrepò
Pavia	Mornico Losana	Oltrepò
Pavia	Mortara	
Pavia	Olevano di Lomellina	
Pavia	Oliva Gessi	Oltrepò
Pavia	Ottobiano	
Pavia	Pancarana	Oltrepò
Pavia	Parona	
Pavia	Pavia	
Pavia	Pietra de' Giorgi	Oltrepò
Pavia	Pieve Albignola	

Pavia	Pieve del Cairo	
Pavia	Pieve Porto Morone	
Pavia	Pinarolo Po	Oltrepò
Pavia	Pizzale	Oltrepò
Pavia	Ponte Nizza	Oltrepò
Pavia	Portalbera	Oltrepò
Pavia	Rea	Oltrepò
Pavia	Redavalle	Oltrepò
Pavia	Retorbido	Oltrepò
Pavia	Rivanazzano Terme	Oltrepò
Pavia	Robecco Pavese	Oltrepò
Pavia	Rocca de' Giorgi	Oltrepò
Pavia	Rocca Susella	Oltrepò
Pavia	Romagnese	Oltrepò
Pavia	Roncaro	
Pavia	Rosasco	
Pavia	Rovescala	Oltrepò
Pavia	San Cipriano Po	Oltrepò
Pavia	San Damiano al Colle	Oltrepò
Pavia	San Genesio ed Uniti	
Pavia	San Giorgio di Lomellina	
Pavia	San Martino Siccomario	
Pavia	San Zenone al Po	
Pavia	Sannazzaro de' Burgondi	
Pavia	Santa Cristina e Bissone	
Pavia	Santa Giuletta	Oltrepò
Pavia	Santa Margherita di Staffora	Oltrepò
Pavia	Santa Maria della Versa	Oltrepò
Pavia	Sant'Alessio con Vialone	
Pavia	Sant'Angelo Lomellina	
Pavia	Sartirana Lomellina	

Pavia	Scaldasole	
Pavia	Semiana	
Pavia	Silvano Pietra	Oltrepò
Pavia	Sommo	
Pavia	Spessa	
Pavia	Stradella	Oltrepò
Pavia	Suardi	
Pavia	Torrazza Coste	Oltrepò
Pavia	Torre Beretti e Castellaro	
Pavia	Torre d'Arese	
Pavia	Torre de' Negri	
Pavia	Torre d'Isola	
Pavia	Torricella Verzate	Oltrepò
Pavia	Travacò Siccomario	
Pavia	Trivolzio	
Pavia	Tromello	
Pavia	Val di Nizza	Oltrepò
Pavia	Valeggio	
Pavia	Valle Lomellina	
Pavia	Valle Salimbene	
Pavia	Varzi	Oltrepò
Pavia	Velezzo Lomellina	
Pavia	Vellezzo Bellini	
Pavia	Verretto	Oltrepò
Pavia	Verrua Po	Oltrepò
Pavia	Villa Biscossi	
Pavia	Villanova d'Ardenghi	
Pavia	Villanterio	
Pavia	Vistarino	
Pavia	Voghera	Oltrepò
Pavia	Volpara	Oltrepò
Pavia	Zavattarello	Oltrepò
Pavia	Zeccone	
Pavia	Zeme	
Pavia	Zenevredo	Oltrepò
Pavia	Zerbo	
Pavia	Zerbolò	
Pavia	Zinasco	
Lodi	Graffignana	
Lodi	Orio Litta	

Lodi	Senna Lodigiana	
------	--------------------	--



ALLEGATO 2

SCHEDA DI RILEVAZIONE BIOMETRICA - FEMMINE ADULTE E SUB ADULTE CINGHIALE

ENTE GESTORE _____

DATI RELATIVI ALL'OPERATORE / CACCIATORE

COGNOME: _____

NOME: _____

CODICE FISCALE: _____

DATI ABBATTIMENTO:

Y Data Abbattimento: _____ Ora: _____ : _____

Y N° identificativo fascetta:

Y Sesso: Femmina

Y Et : 6-12 mesi oltre i 12

Y Modalit : Caccia di selezione Caccia collettiva

Y Controllo faunistico (Selezione) Controllo faunistico (Collettiva)

Y Provincia: _____

Y Comune: _____

Y Localit : _____

Y Coordinate GPS punto di sparo EST _____

Y _____ OVEST _____

RILEVATORE DATI BIOMETRICI:

COGNOME: _____

NOME: _____

CODICE FISCALE: _____

DATI BIOMETRICI RILEVATI PRESSO

DENOMINAZIONE

STRUTTURA: _____

TIPOLOGIA STRUTTURA: CENTRO DI SOSTA CENTRO LAVORAZIONE CARNI DI LEVAGGINA

Firma rilevatore biometrico

Firma

ALLEGATO 3

Ente Gestore	Nominativo rilevatore biometrico	Numero Fascetta	Nominativo operatore/cacciatore	Comune abbattimento	Data abbattimento	Classe età (adulta / Sub Adulta)	Coordinate abbattimento EST	Coordinate abbattimento OVEST	Struttura dove sono rilevati i dati

Il sottoscritto, rappresentante legale dell'Ente Gestore, dichiara sotto la propria responsabilità che gli animali sopra riportati sono femmine adulte e subadulte di cinghiale abbattute con le modalità e nei comuni ricadenti nel buffer di 50 KM dall'area infetta, di cui all'allegato A "Procedura operativa per l'erogazione del contributo per gli abbattimenti di femmine di cinghiale adulte e subadulte nei 50 chilometri attorno alla zona infetta da peste suina africana" del DDUO "Peste suina africana – misure finalizzate a ridurre il rischio di diffusione della peste suina africana nelle popolazioni di cinghiali"

Data _____

Firma _____